

「光合成色素の分離」

実習日 7月15日(金)



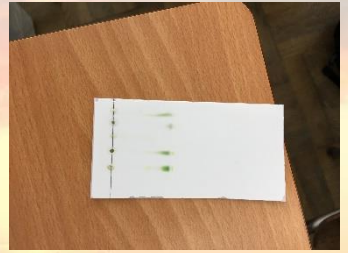
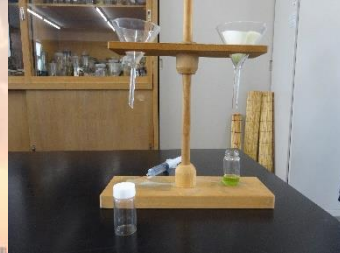
↑ 実験中



↑ のりの色素抽出 (結果)



↑ ろ過をして色素を抽出する



↑ TLC (結果)

荒磯松海岸生物観察の事後学習として、光合成色素の分離実験をしました。様々な操作を経て、のりの色素を抽出したのが上の画像です。この実験ではのりの中に3つの色素が含まれていることがわかりました。

また、薄層クロマトグラフィー (TLC) を利用した実験では、普段は単純な緑色にしか見ることのできない葉でも、光合成色素を分解することによって、その結果、クロロフィル a やカロテノイドなどの光合成色素が含まれていることがわかりました。

更に、植物の種類によって含まれる色素が異なることから、色素の分離により植物の系統を知ることができました。